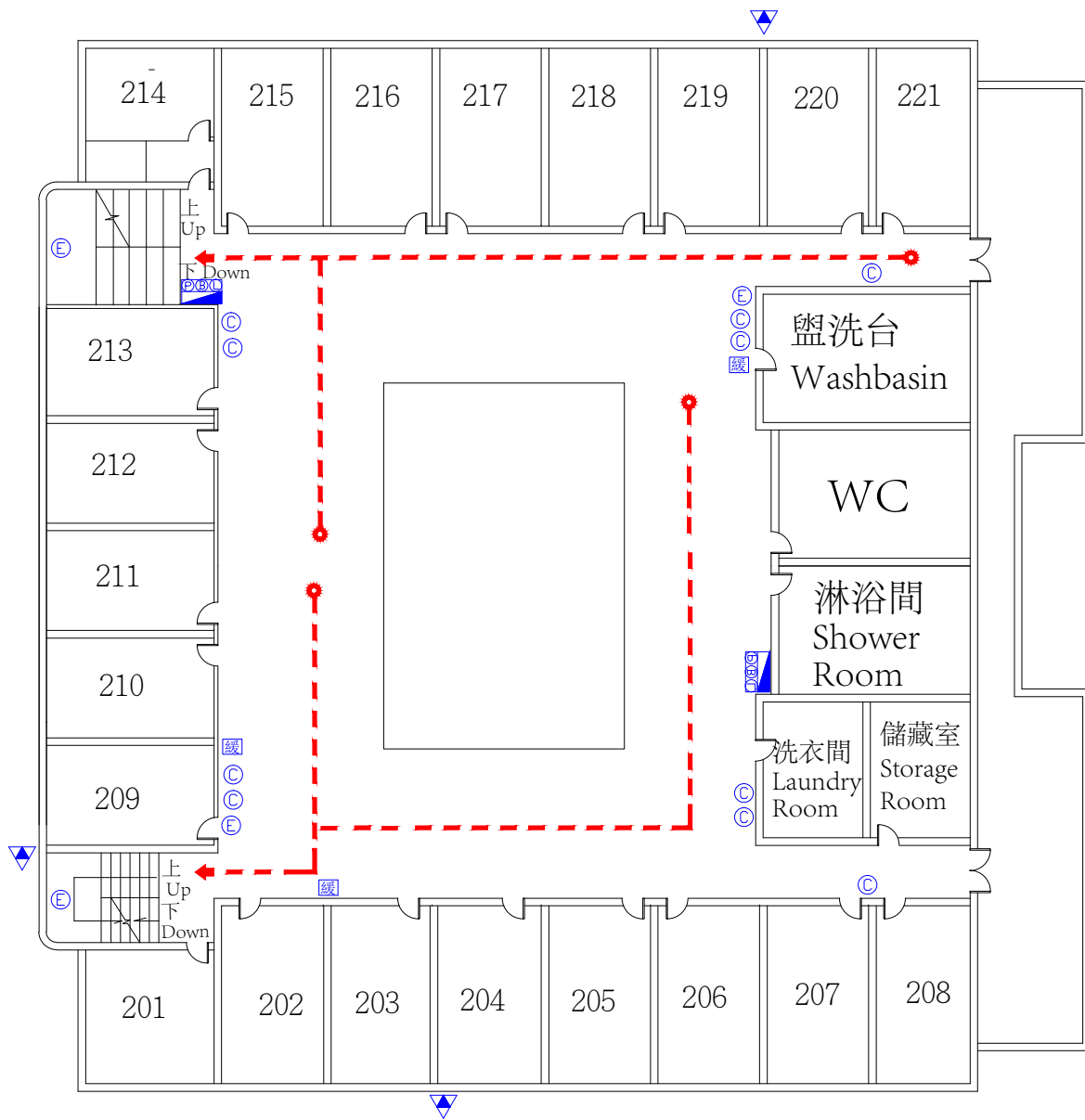
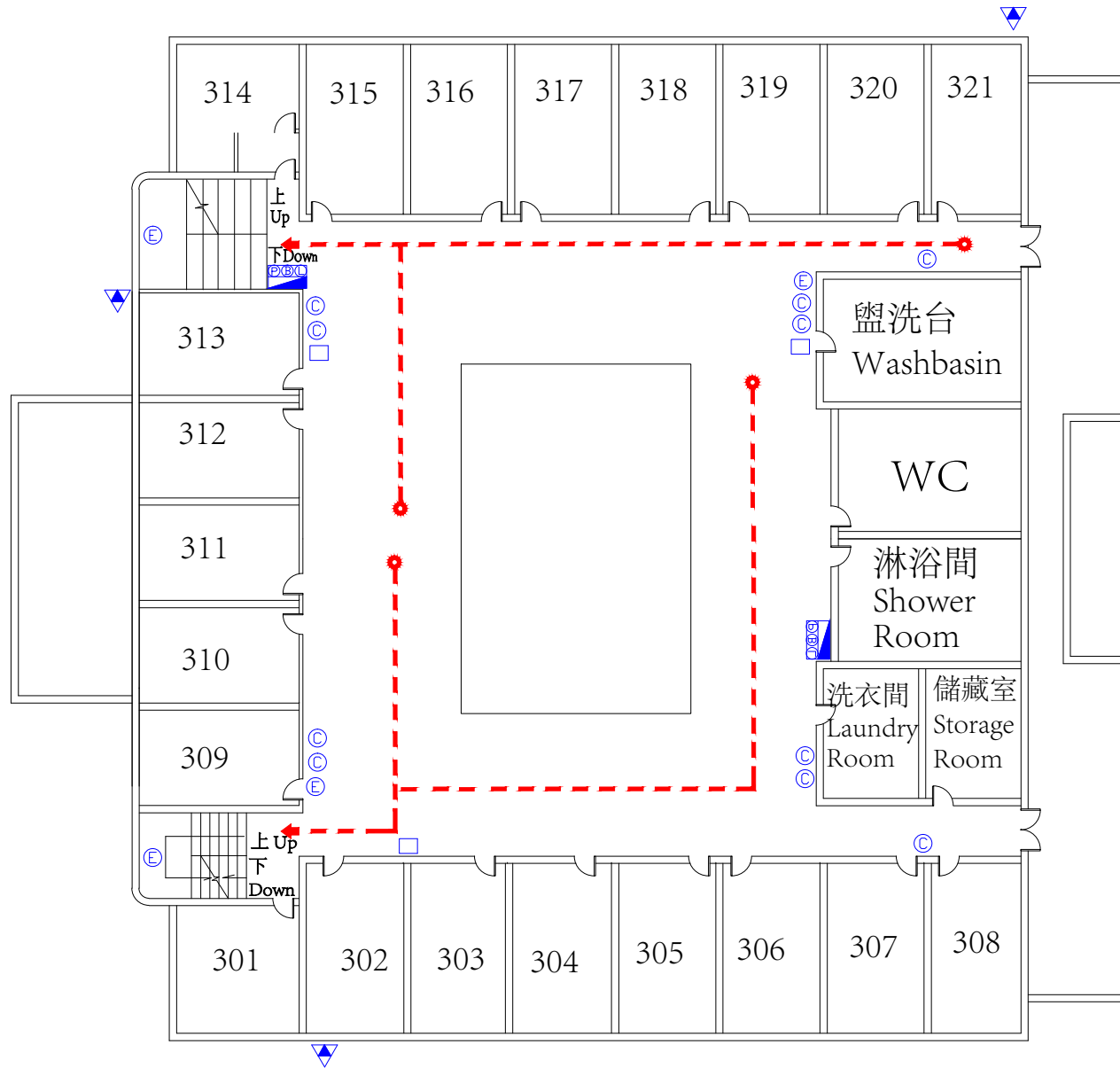


圖例	說明
ⓔ	緊急照明燈
→	避難指標
⇨	避難方向指示燈
⊗	出口標示燈
ⓐ	干粉滅火器
Ⓐ	懸掛式自動滅火器
Ⓢ	偵煙式局限型探測器
Ⓣ	差動式局限型探測器
Ⓞ	定溫式局限型探測器
☒	綜合消防栓箱
Ⓢ	揚聲器
☒	火警綜合盤
Ⓢ	避難梯
Ⓢ	緩降機

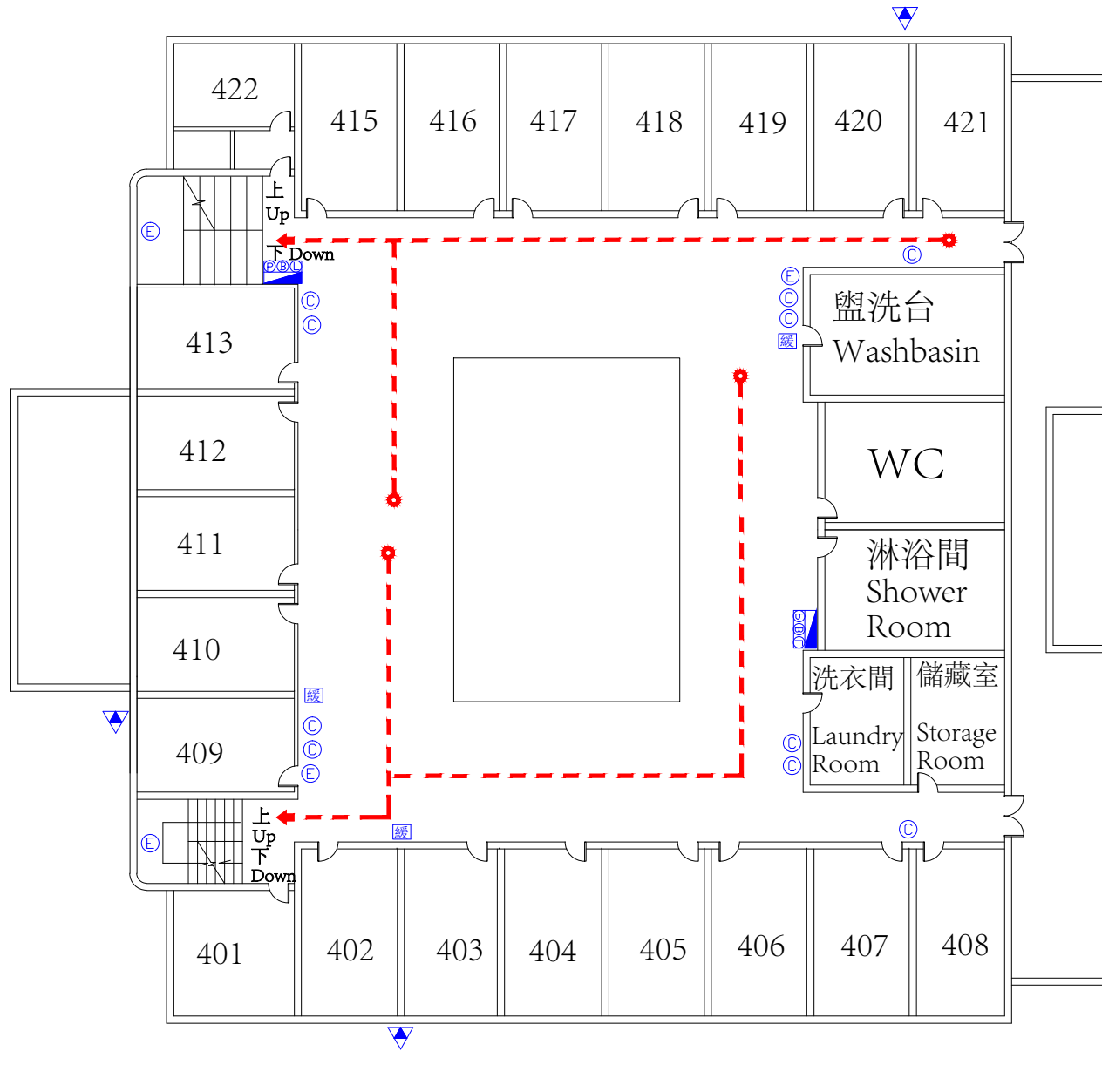


圖例	說明
ⓔ	緊急照明燈
→	避難指標
⇨	避難方向指示燈
⊗	出口標示燈
ⓐ	干粉滅火器
Ⓐ	懸掛式自動滅火器
Ⓢ	偵煙式局限型探測器
Ⓣ	差動式局限型探測器
Ⓞ	定溫式局限型探測器
☒	綜合消防栓箱
Ⓢ	揚聲器
☒	火警綜合盤
Ⓢ	避難梯
▽	緩降機

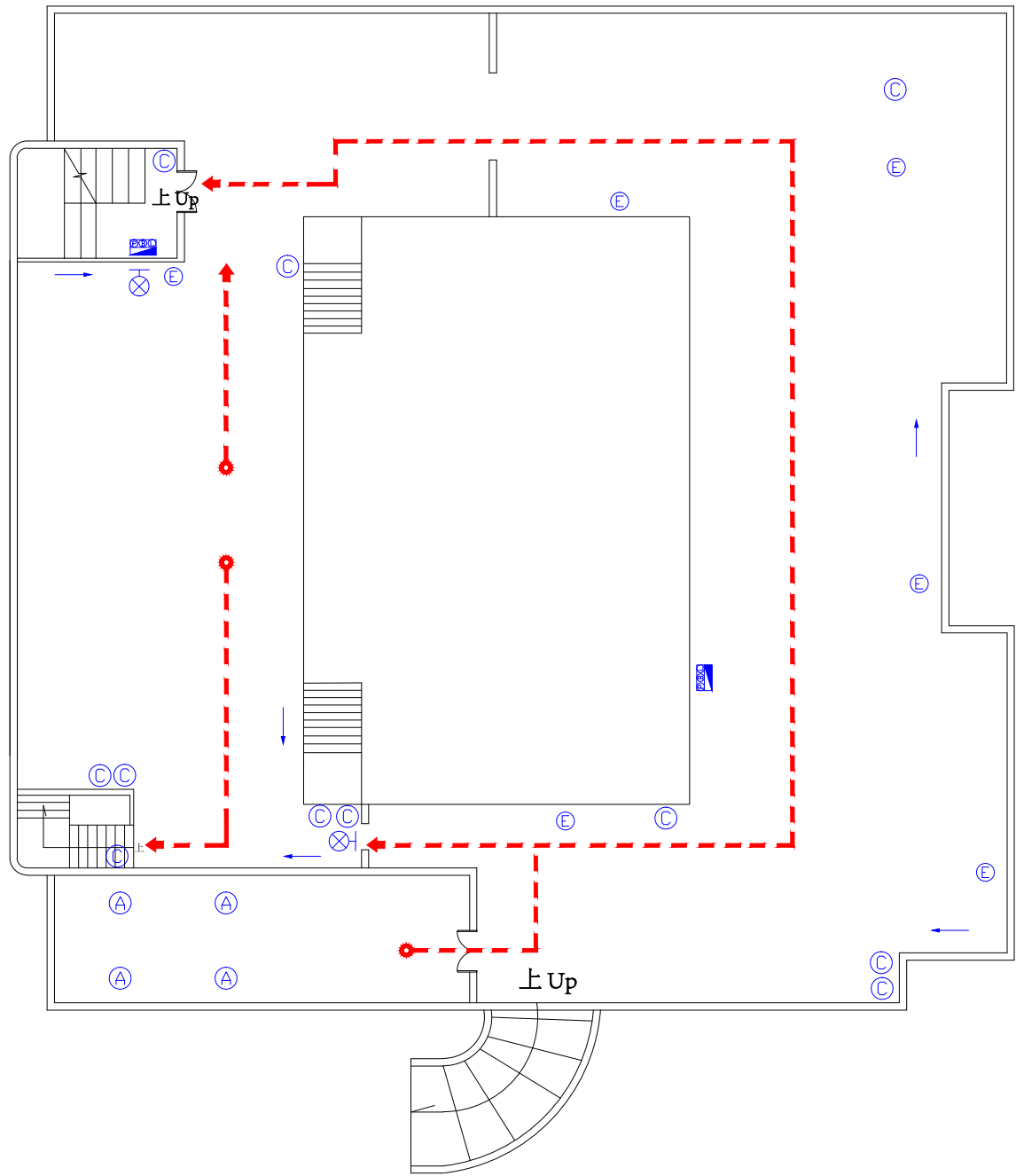
彰師大第三宿舍 NCUE Dorm 3 | 2F 逃生避難圖 2F Emergency Evacuation Plan



ⓔ	
→	
⇄	
⊗	
ⓐ	
ⓑ	
Ⓒ	
Ⓓ	
Ⓔ	
Ⓕ	
Ⓖ	
Ⓗ	
Ⓘ	
Ⓢ	
Ⓣ	
Ⓚ	
Ⓛ	



圖例	說明
ⓔ	緊急照明燈
→	避難指標
⇨	避難方向指示燈
⊗	出口標示燈
Ⓒ	干粉滅火器
Ⓐ	懸掛式自動滅火器
Ⓢ	偵煙式局限型探測器
Ⓜ	差溫式局限型探測器
Ⓞ	定溫式局限型探測器
☑	綜合消防栓箱
Ⓢ	揚聲器
☑	火警綜合盤
Ⓢ	避難梯
▽	緩降機



圖例	說明
(E)	緊急照明燈
→	避難指標
⇨	避難方向指示燈
⊗	出口標示燈
(C)	干粉滅火器
(A)	懸掛式自動滅火器
(S)	偵煙式局限型探測器
⊖	差動式局限型探測器
○	定溫式局限型探測器
PBX	綜合消防栓箱
(S)	揚聲器
⊗	火警綜合盤
⊗	避難梯
▽	緩降機