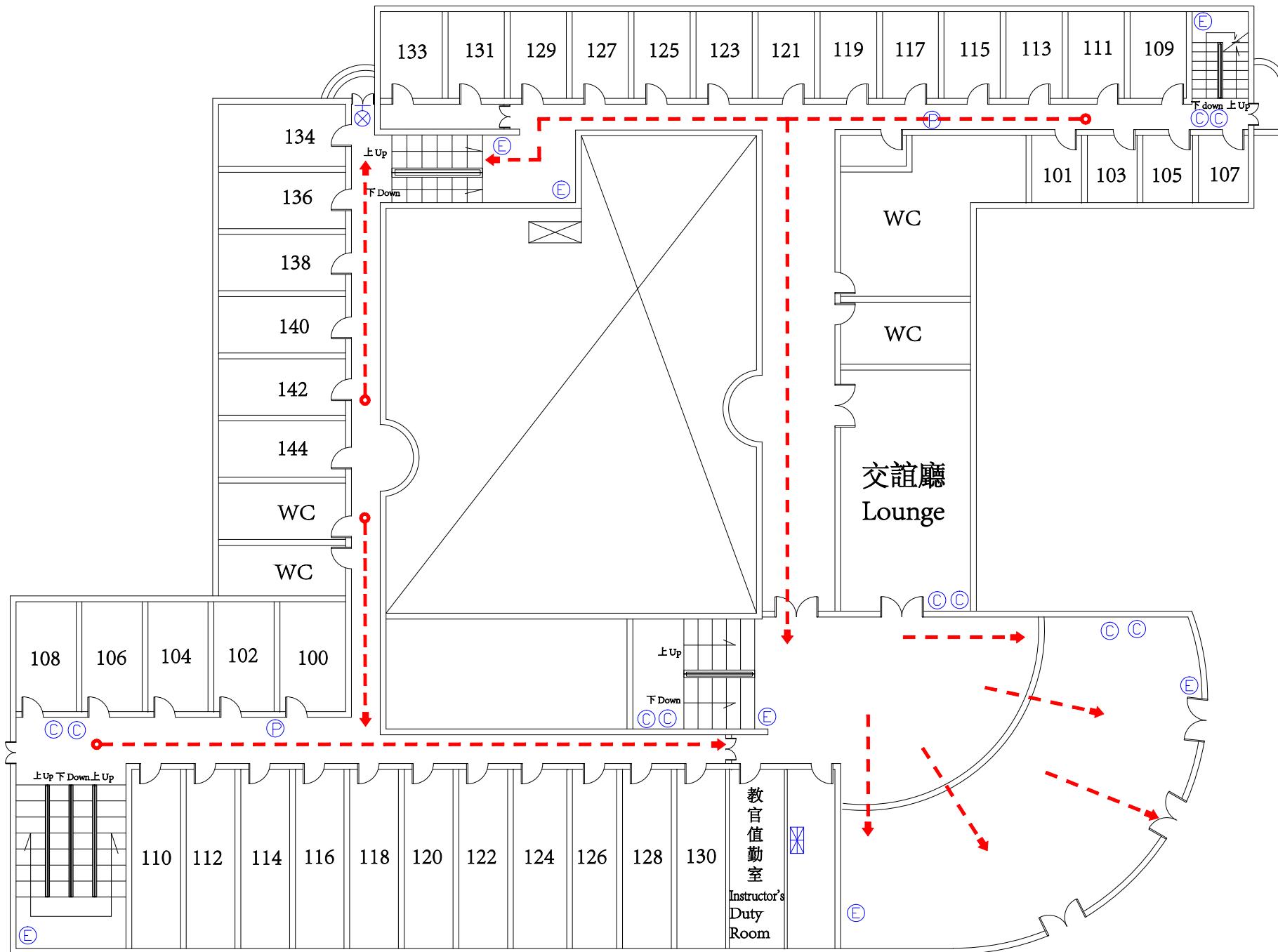
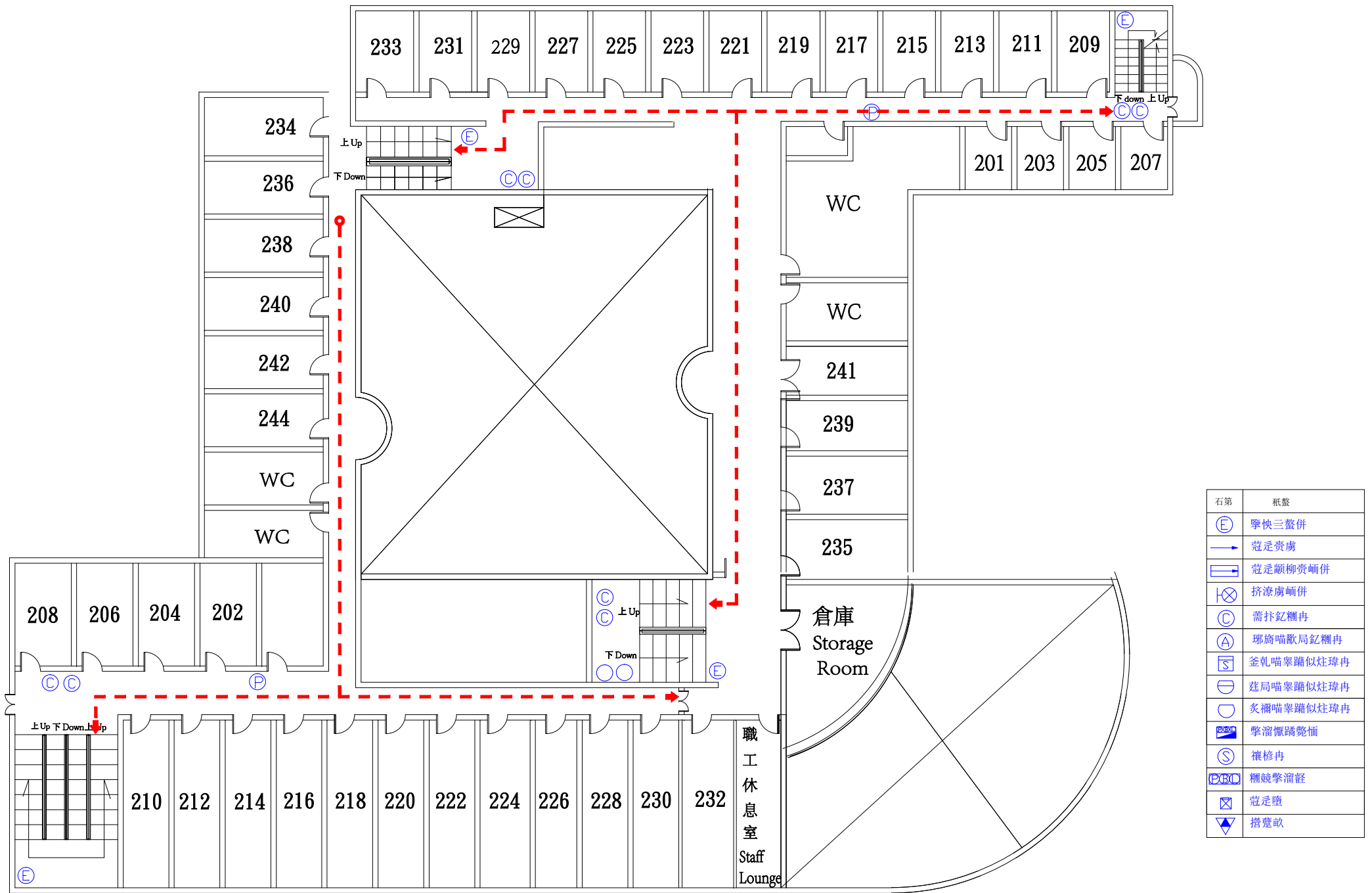


| 圖例 | 說明 |
|----|-----------|
| ⓔ | 緊急照明燈 |
| → | 避難指標 |
| ⇨ | 避難方向指示燈 |
| ⊗ | 出口標示燈 |
| Ⓒ | 干粉滅火器 |
| Ⓐ | 懸掛式自動滅火器 |
| ☒ | 偵煙式局限型探測器 |
| ⊖ | 差動式局限型探測器 |
| ⊕ | 定溫式局限型探測器 |
| ☒ | 綜合消防栓箱 |
| Ⓢ | 揚聲器 |
| ☒ | 火警綜合盤 |
| ⊗ | 避難梯 |
| ▽ | 緩降機 |



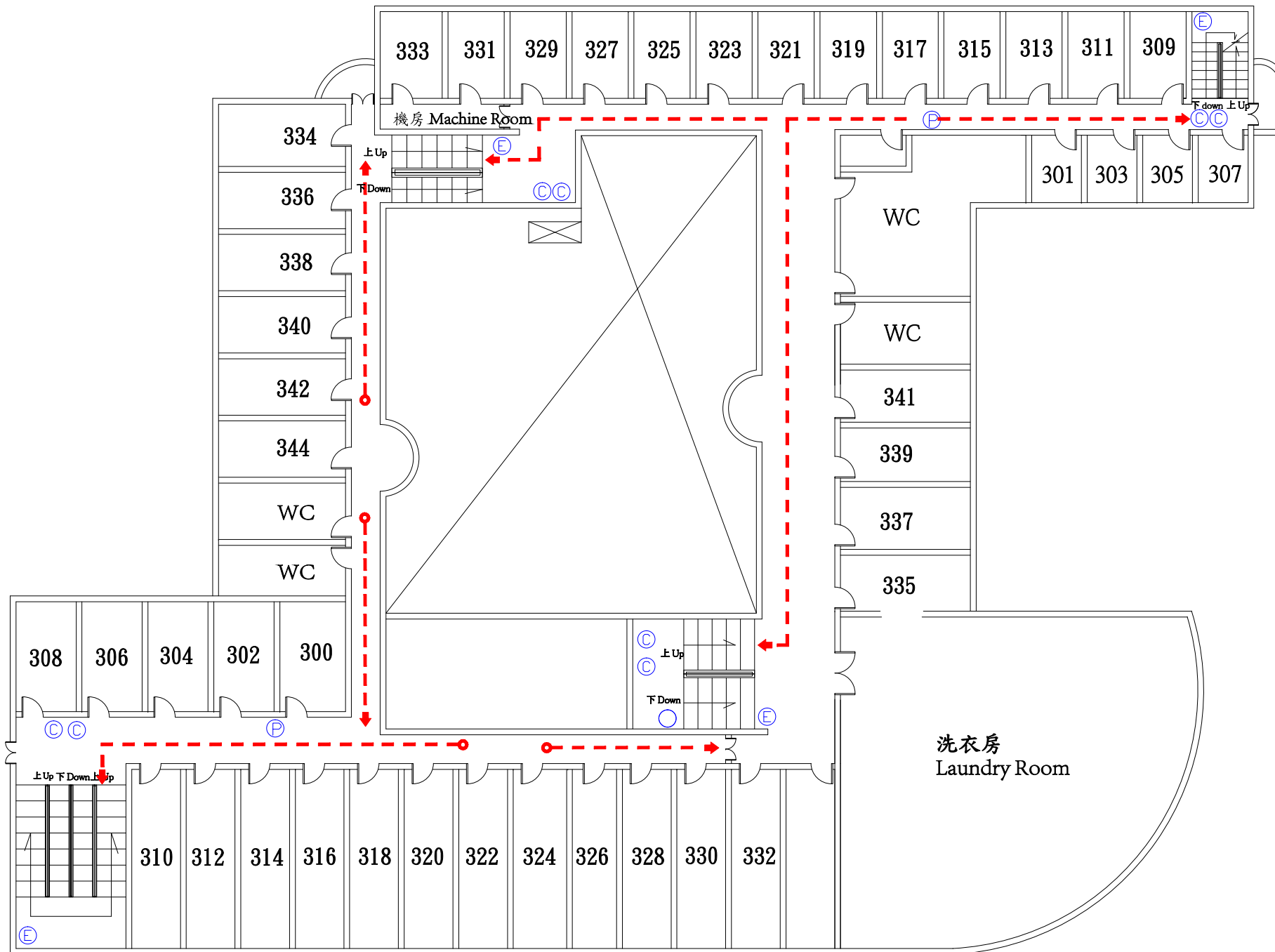
| 石第 | 紙整 |
|----|-----------|
| ⓔ | 擊快三整併 |
| → | 整是整廣 |
| ⇄ | 整是顯柳整併 |
| ⊗ | 擠整廣併 |
| ⓐ | 需扑紮欄再 |
| Ⓐ | 那崎喵歌局紮欄再 |
| Ⓢ | 釜軋喵舉蹠似炷璋再 |
| Ⓜ | 筵局喵舉蹠似炷璋再 |
| Ⓞ | 炙襪喵舉蹠似炷璋再 |
| Ⓟ | 擊溜懶蹠整極 |
| Ⓢ | 襪整再 |
| Ⓟ | 欄鏡擊溜整 |
| Ⓧ | 整是整 |
| Ⓡ | 摺整啟 |

彰師大第八宿舍 NCUE Dorm 8 1F 逃生避難圖 1F Emergency Evacuation Plan

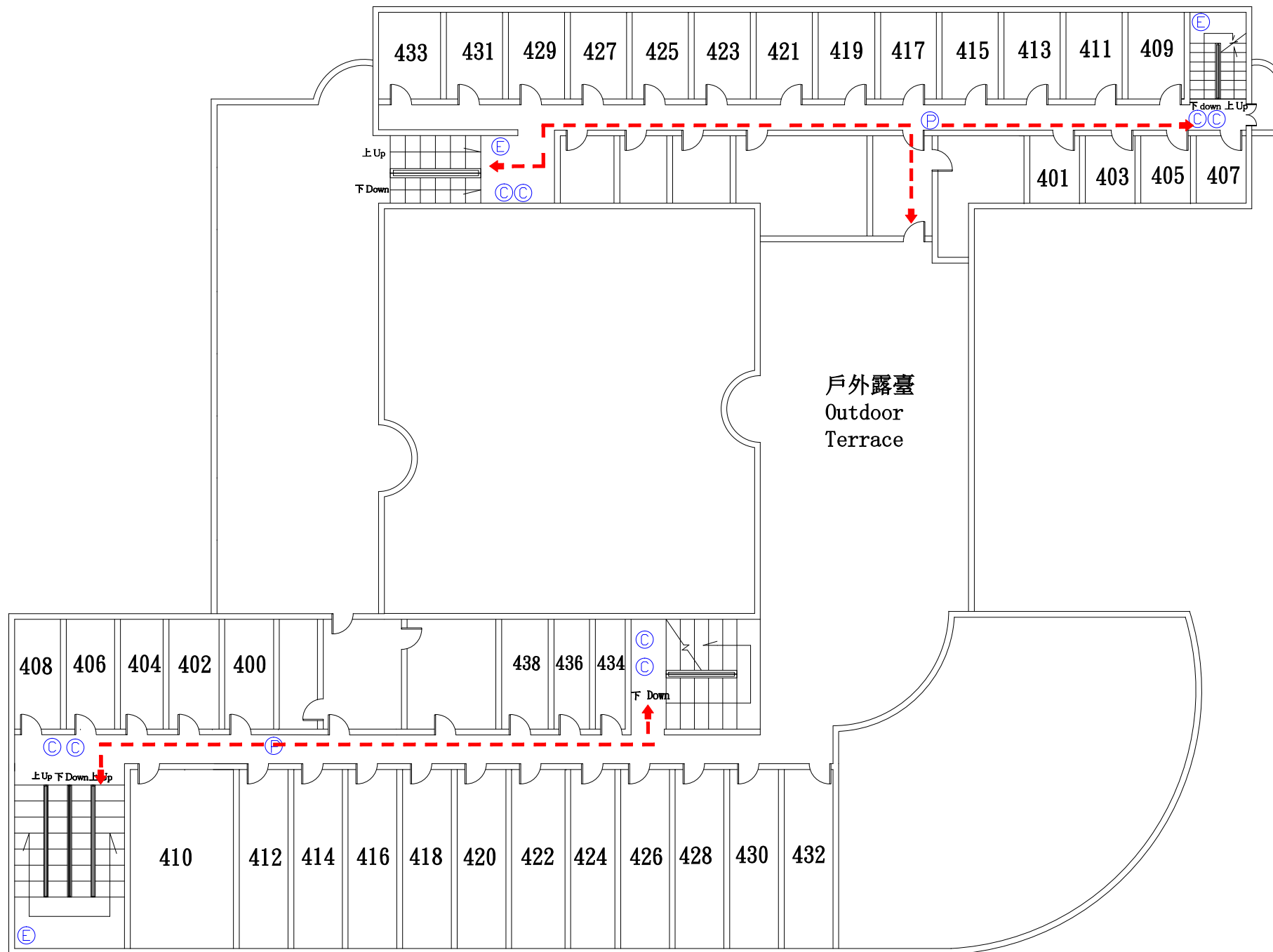


| 石第 | 紙整 |
|----|-----------|
| ⓔ | 擊快三整併 |
| → | 寇是賞廣 |
| ⇌ | 寇是顯柳賞峒併 |
| ⊗ | 挤潦虜峒併 |
| ⓐ | 需扑鉉欄冉 |
| ⓐ | 琊崎啁歌局鉉欄冉 |
| ⓐ | 釜軋啁翠躡似焯瑋冉 |
| ⓐ | 焯局啁翠躡似焯瑋冉 |
| ⓐ | 炙襴啁翠躡似焯瑋冉 |
| ⓐ | 擊溜懶蹻斃桶 |
| ⓐ | 襪縻冉 |
| ⓐ | 欄鏡擊溜聲 |
| ⓐ | 寇是墻 |
| ⓐ | 摺楚畝 |

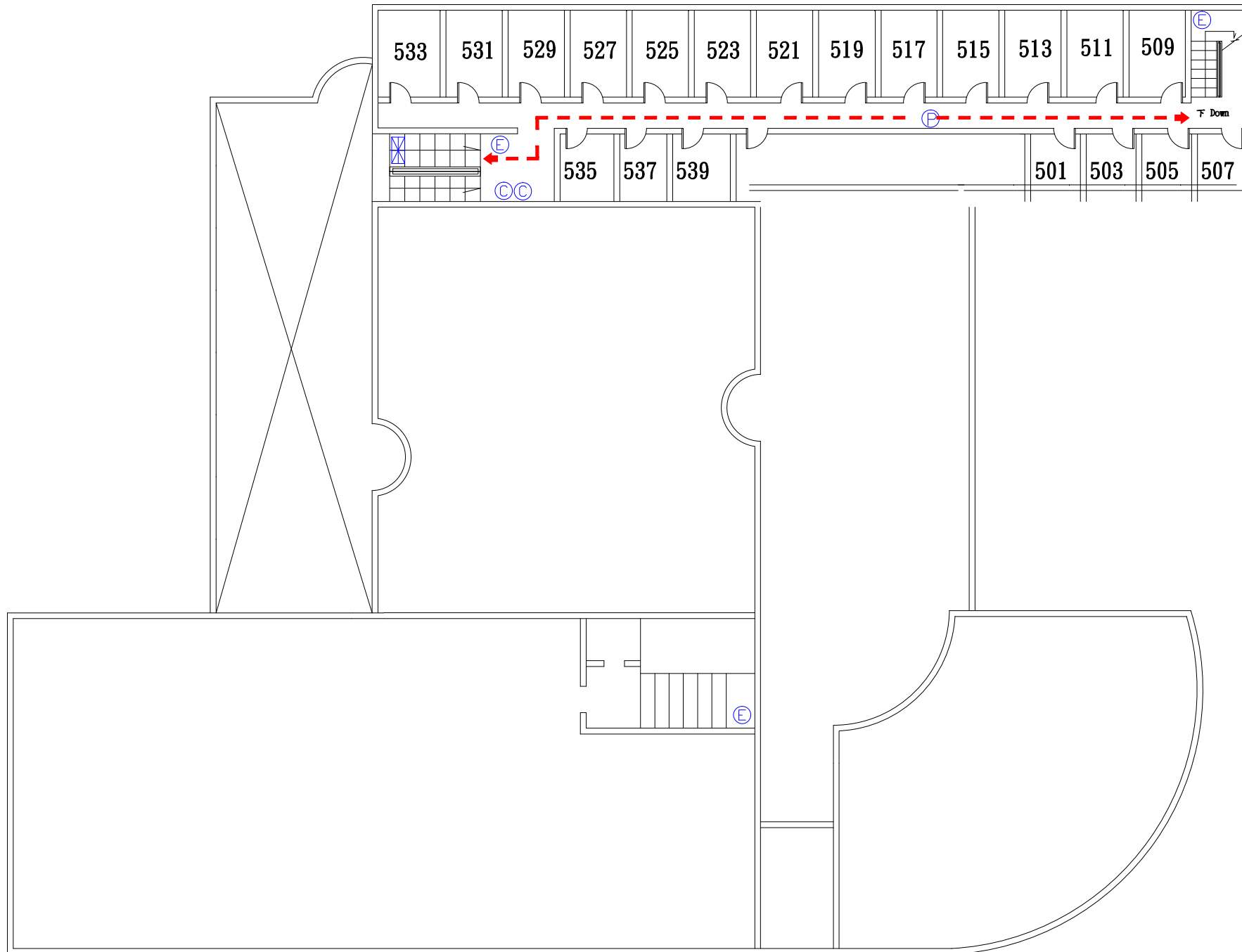
彰師大第八宿舍 NCUE Dorm 8 2F 逃生避難圖 2F Emergency Evacuation Plan



| 圖例 | 說明 |
|--------|-----------|
| (E) | 緊急照明燈 |
| → | 避難指標 |
| ⇨ | 避難方向指示燈 |
| ⊗ | 出口標示燈 |
| (C) | 干粉滅火器 |
| (A) | 懸掛式自動滅火器 |
| ☒ | 偵煙式局限型探測器 |
| ⊖ | 差動式局限型探測器 |
| ○ | 定溫式局限型探測器 |
| ☒ | 綜合消防栓箱 |
| (S) | 揚聲器 |
| (P)(F) | 火警綜合盤 |
| ⊗ | 避難梯 |
| ▽ | 緩降機 |



| 圖例 | 說明 |
|-----|-----------|
| (E) | 緊急照明燈 |
| → | 避難指標 |
| ⇨ | 避難方向指示燈 |
| ⊗ | 出口標示燈 |
| (C) | 干粉滅火器 |
| (A) | 懸掛式自動滅火器 |
| (S) | 偵煙式局限型探測器 |
| (D) | 差動式局限型探測器 |
| (T) | 定溫式局限型探測器 |
| (P) | 綜合消防栓箱 |
| (S) | 揚聲器 |
| (P) | 火警綜合盤 |
| ⊗ | 避難梯 |
| ▽ | 緩降機 |



| 圖例 | 說明 |
|-------|-----------|
| (E) | 緊急照明燈 |
| → | 避難指標 |
| ⇨ | 避難方向指示燈 |
| ⊗ | 出口標示燈 |
| (C) | 干粉滅火器 |
| (A) | 懸掛式自動滅火器 |
| (S) | 偵煙式局限型探測器 |
| (B) | 差動式局限型探測器 |
| (D) | 定溫式局限型探測器 |
| (PBD) | 綜合消防栓箱 |
| (S) | 揚聲器 |
| (CDD) | 火警綜合盤 |
| ⊗ | 避難梯 |
| ▽ | 緩降機 |