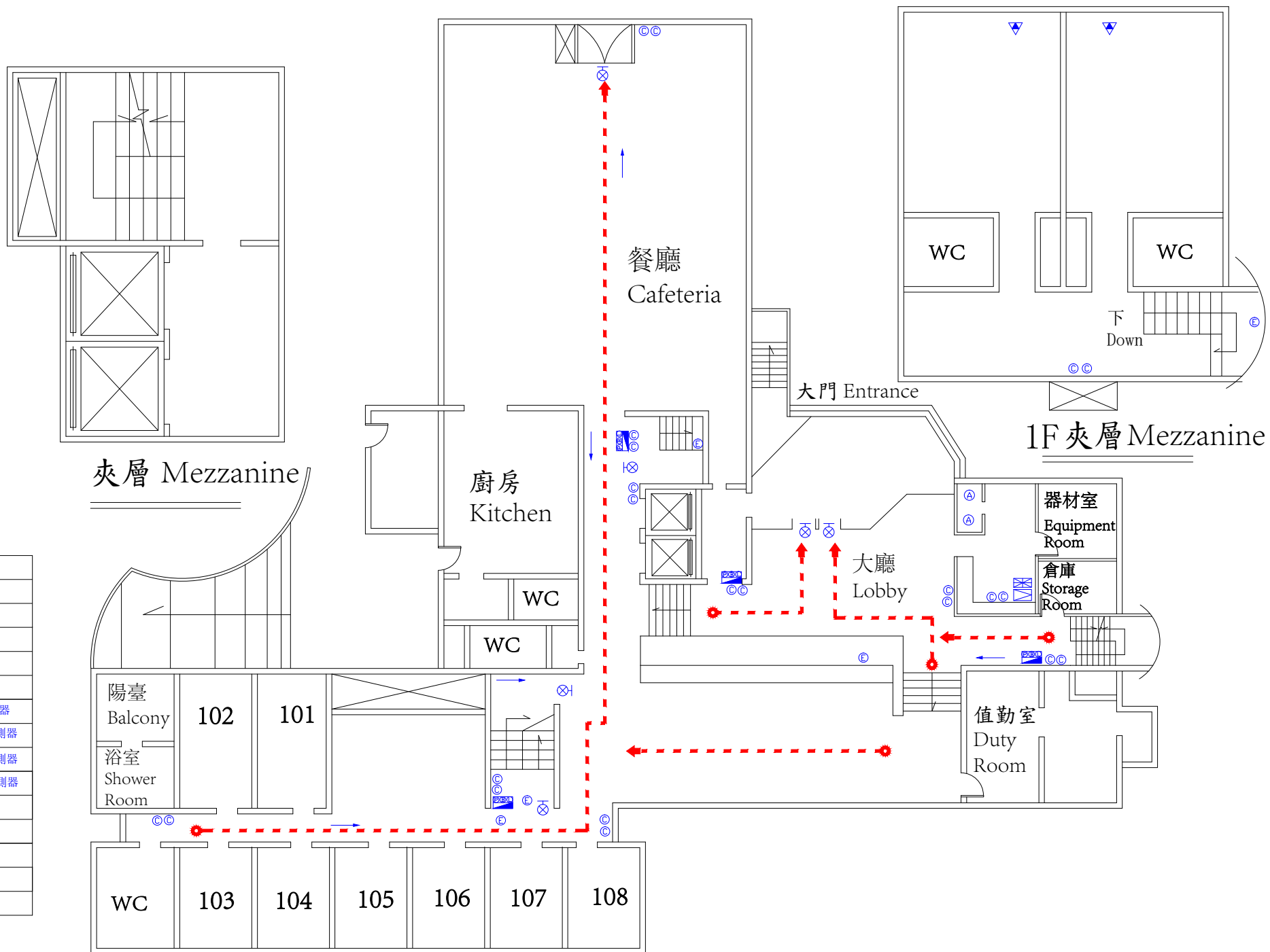
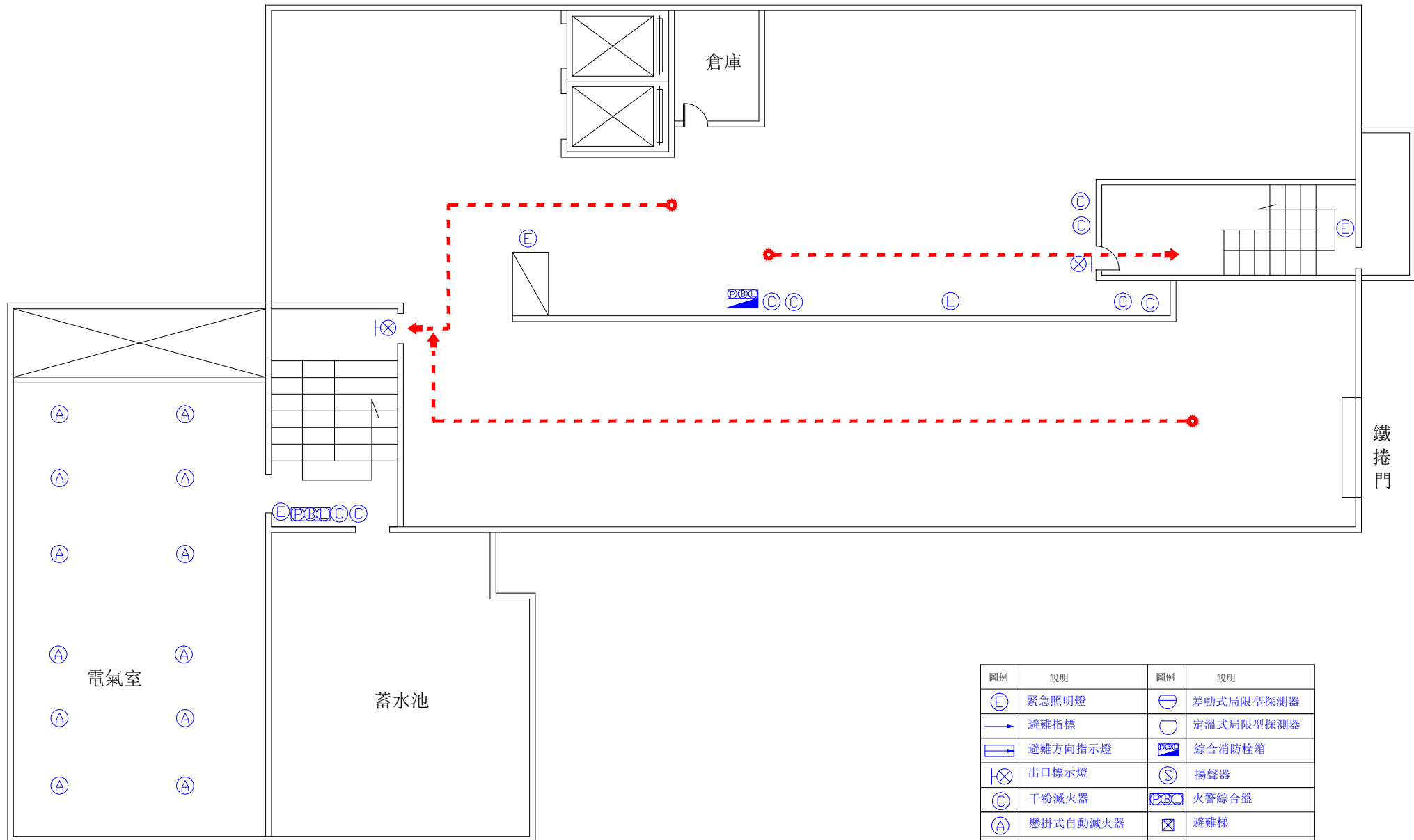


圖例	說明	圖例	說明
(E)	緊急照明燈	(S)	差動式局限型探測器
→	避難指標	(S)	定溫式局限型探測器
⇨	避難方向指示燈	(PB)	綜合消防栓箱
(H)	出口標示燈	(S)	揚聲器
(C)	干粉滅火器	(PB)	火警綜合盤
(A)	懸掛式自動滅火器	(S)	避難梯
(S)	偵煙式局限型探測器	(S)	緩降機

圖例	說明
	緊急照明燈
	避難指標
	避難方向指示燈
	出口標示燈
	干粉滅火器
	懸掛式自動滅火器
	偵煙式局限型探測器
	差動式局限型探測器
	定溫式局限型探測器
	綜合消防栓箱
	揚聲器
	火警綜合盤
	避難梯
	緩降機

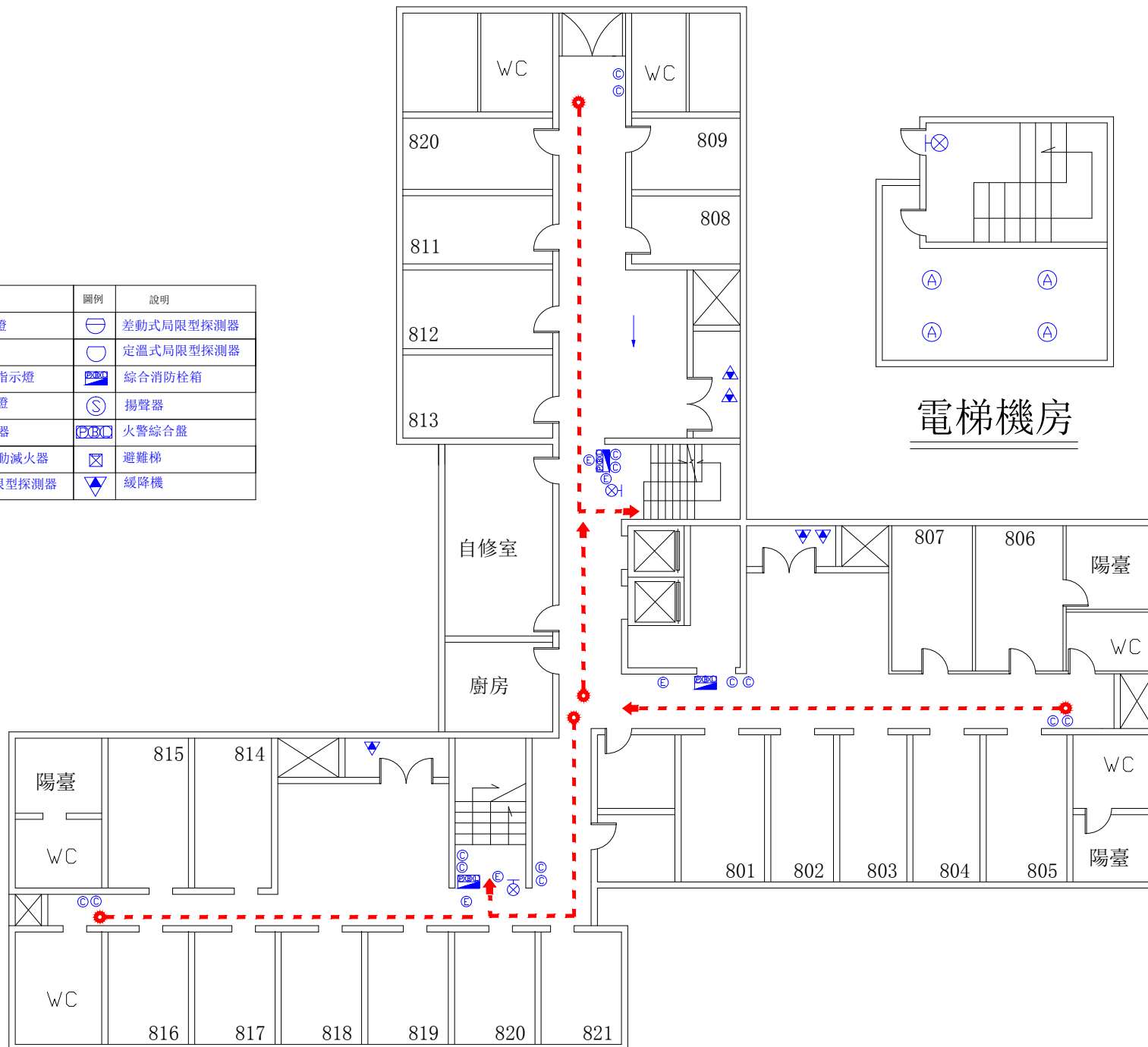


彰師大第九宿舍 NCUE Dorm 9 | 1F 逃生避難圖 1F Emergency Evacuation Plan

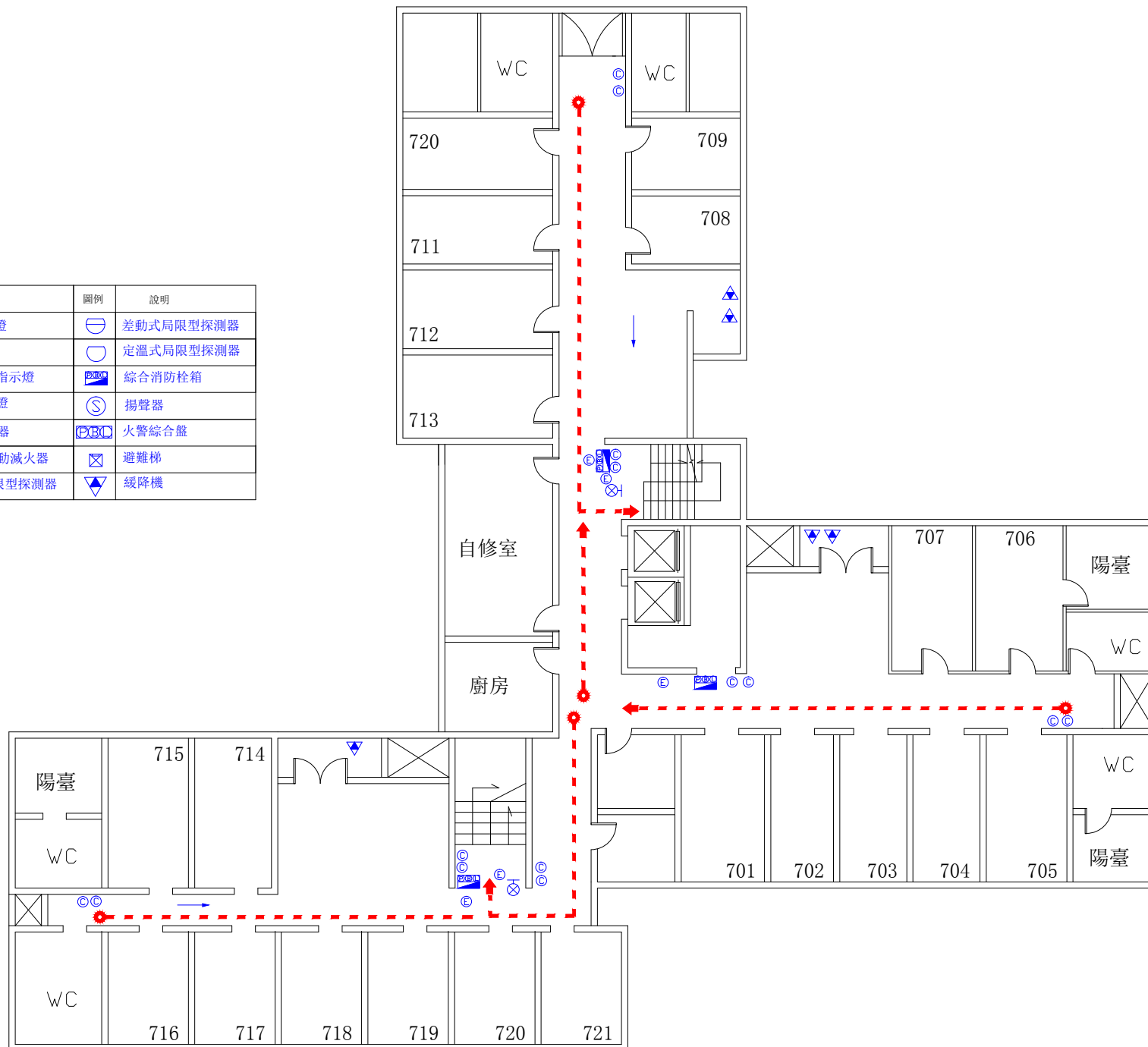


圖例	說明	圖例	說明
ⓔ	緊急照明燈	⊖	差動式局限型探測器
→	避難指標	⊖	定溫式局限型探測器
⇨	避難方向指示燈	PXL	綜合消防栓箱
⊗	出口標示燈	Ⓢ	揚聲器
Ⓒ	干粉滅火器	PB	火警綜合盤
Ⓐ	懸掛式自動滅火器	⊗	避難梯
Ⓢ	偵煙式局限型探測器	▽	緩降機

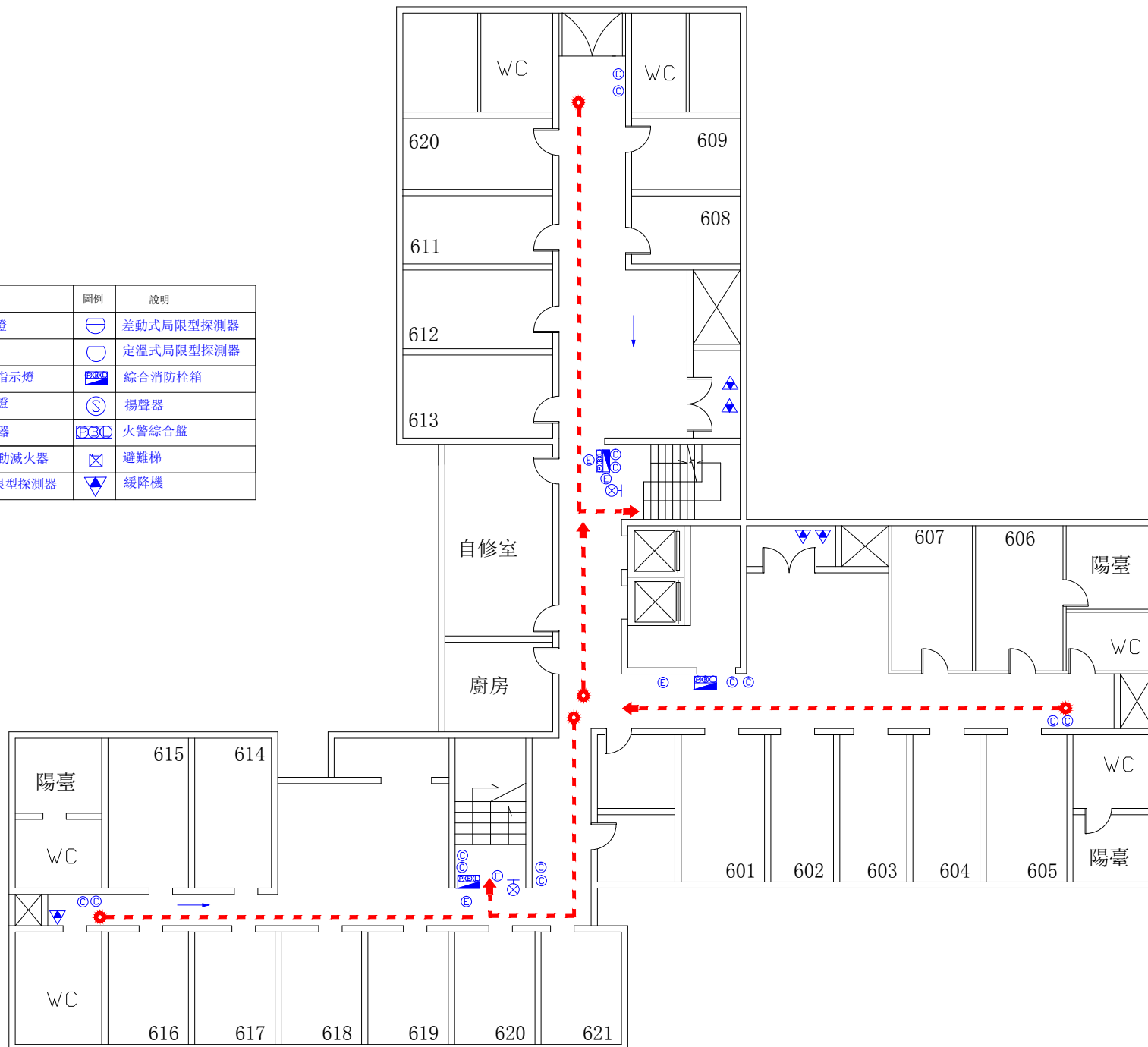
圖例	說明	圖例	說明
ⓔ	緊急照明燈	Ⓢ	差動式局限型探測器
→	避難指標	Ⓣ	定溫式局限型探測器
⇨	避難方向指示燈	☒	綜合消防栓箱
⊗	出口標示燈	Ⓢ	揚聲器
ⓐ	干粉滅火器	☒	火警綜合盤
ⓐ	懸掛式自動滅火器	⊗	避難梯
Ⓢ	偵煙式局限型探測器	▽	緩降機



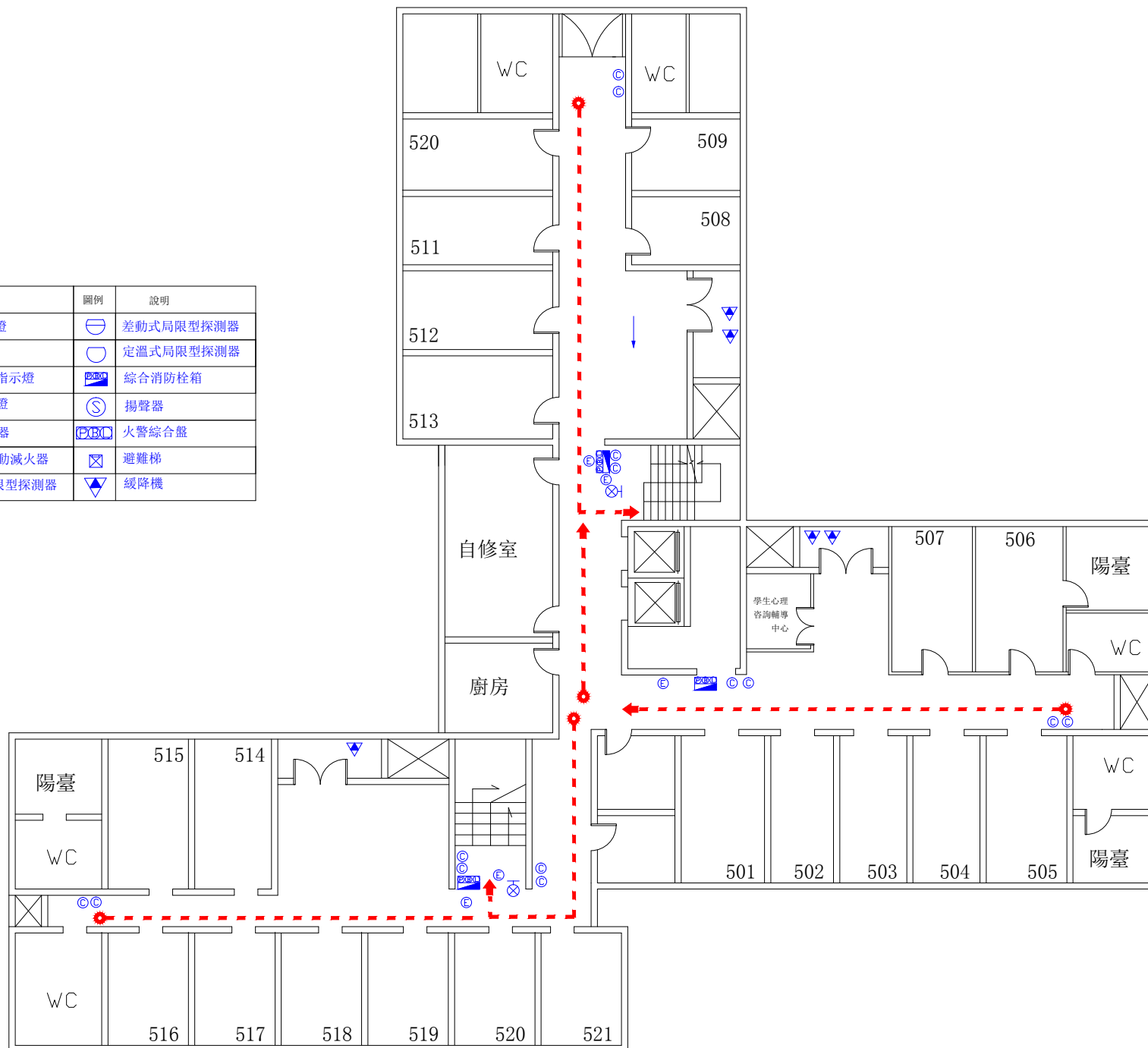
圖例	說明	圖例	說明
Ⓔ	緊急照明燈	Ⓒ	差動式局限型探測器
→	避難指標	Ⓓ	定溫式局限型探測器
⇨	避難方向指示燈	☒	綜合消防栓箱
⊗	出口標示燈	Ⓢ	揚聲器
Ⓒ	干粉滅火器	☒	火警綜合盤
Ⓐ	懸掛式自動滅火器	⊗	避難梯
Ⓢ	偵煙式局限型探測器	▽	緩降機



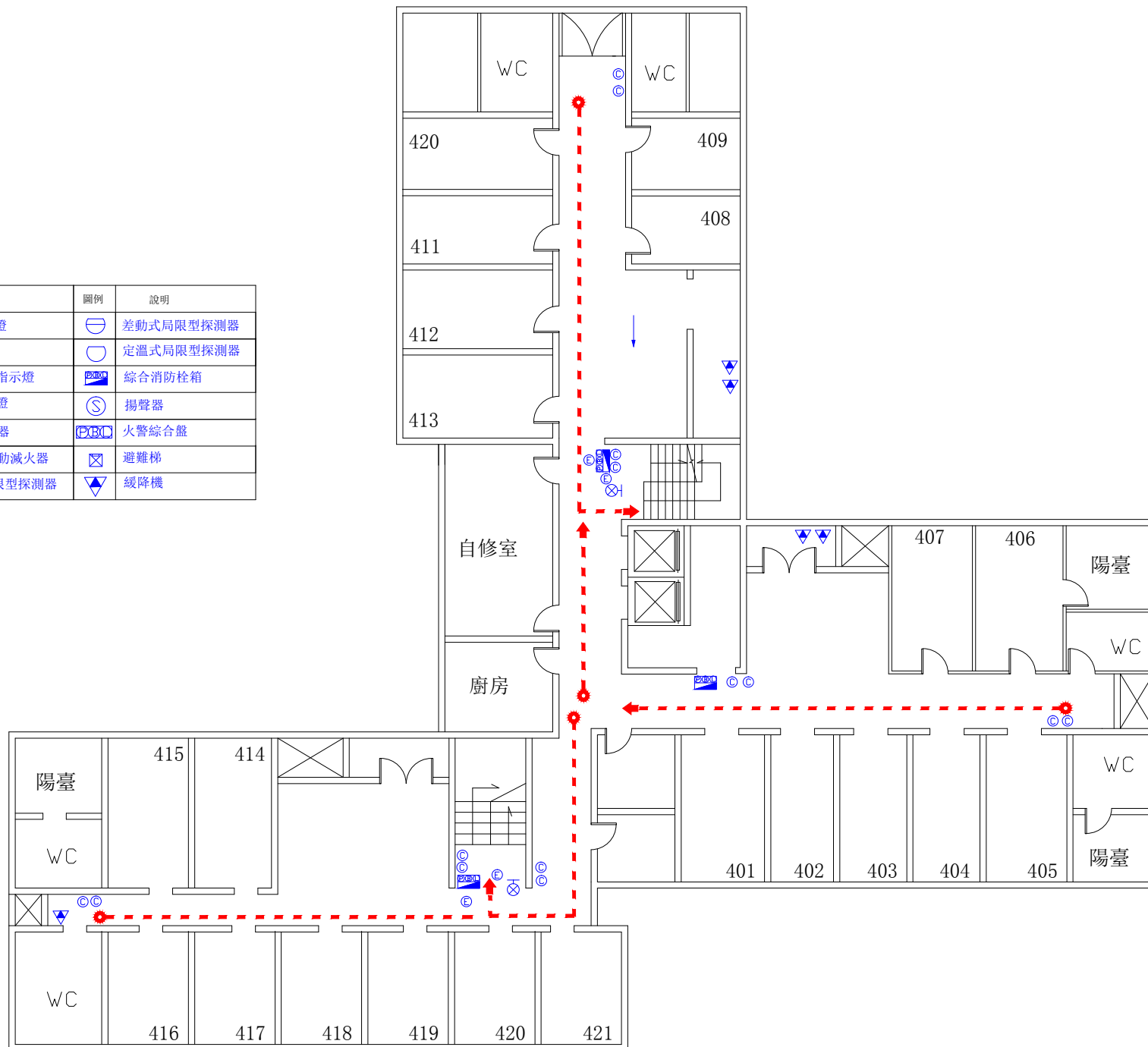
圖例	說明	圖例	說明
Ⓔ	緊急照明燈	Ⓔ	差動式局限型探測器
→	避難指標	Ⓔ	定溫式局限型探測器
⇨	避難方向指示燈	☒	綜合消防栓箱
⊗	出口標示燈	Ⓢ	揚聲器
Ⓒ	干粉滅火器	☒	火警綜合盤
Ⓐ	懸掛式自動滅火器	⊗	避難梯
Ⓢ	偵煙式局限型探測器	▽	緩降機



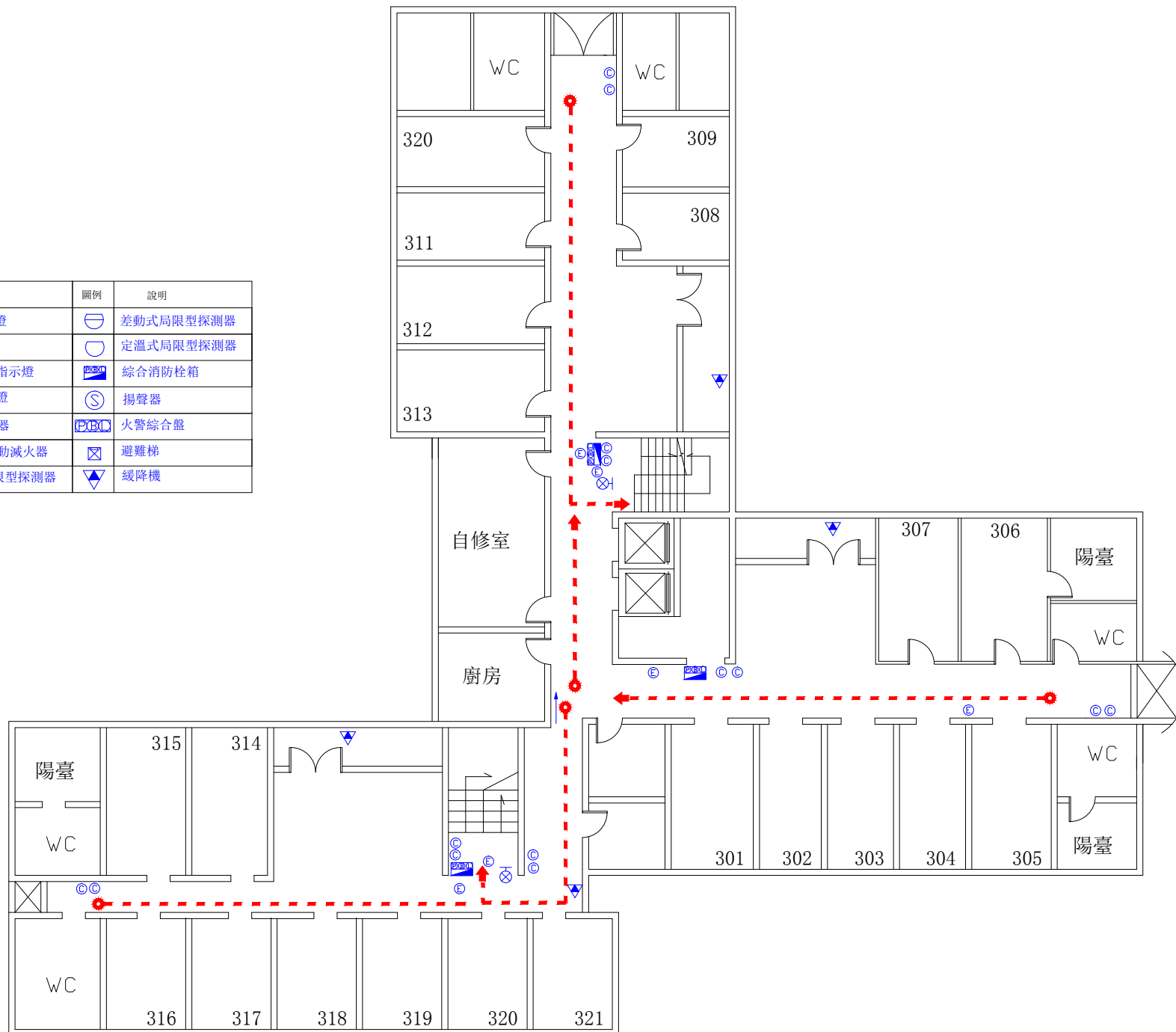
圖例	說明	圖例	說明
Ⓔ	緊急照明燈	Ⓒ	差動式局限型探測器
→	避難指標	Ⓓ	定溫式局限型探測器
⇨	避難方向指示燈	☒	綜合消防栓箱
⊗	出口標示燈	Ⓢ	揚聲器
Ⓒ	干粉滅火器	☒	火警綜合盤
Ⓐ	懸掛式自動滅火器	⊗	避難梯
Ⓢ	偵煙式局限型探測器	▽	緩降機



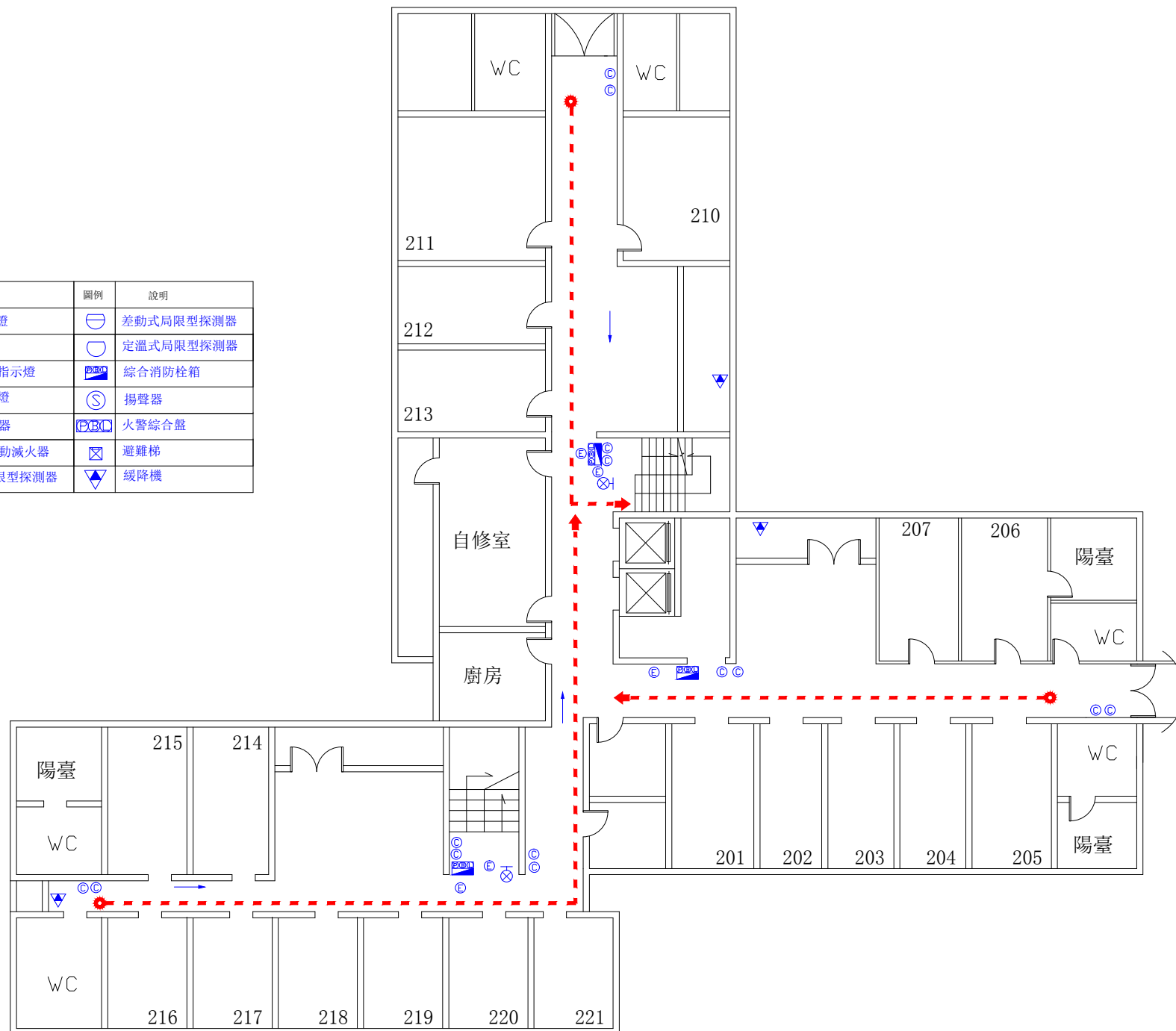
圖例	說明	圖例	說明
Ⓔ	緊急照明燈	Ⓒ	差動式局限型探測器
→	避難指標	Ⓓ	定溫式局限型探測器
⇨	避難方向指示燈	☒	綜合消防栓箱
⊗	出口標示燈	Ⓢ	揚聲器
Ⓒ	干粉滅火器	☒	火警綜合盤
Ⓐ	懸掛式自動滅火器	⊗	避難梯
Ⓢ	偵煙式局限型探測器	▽	緩降機



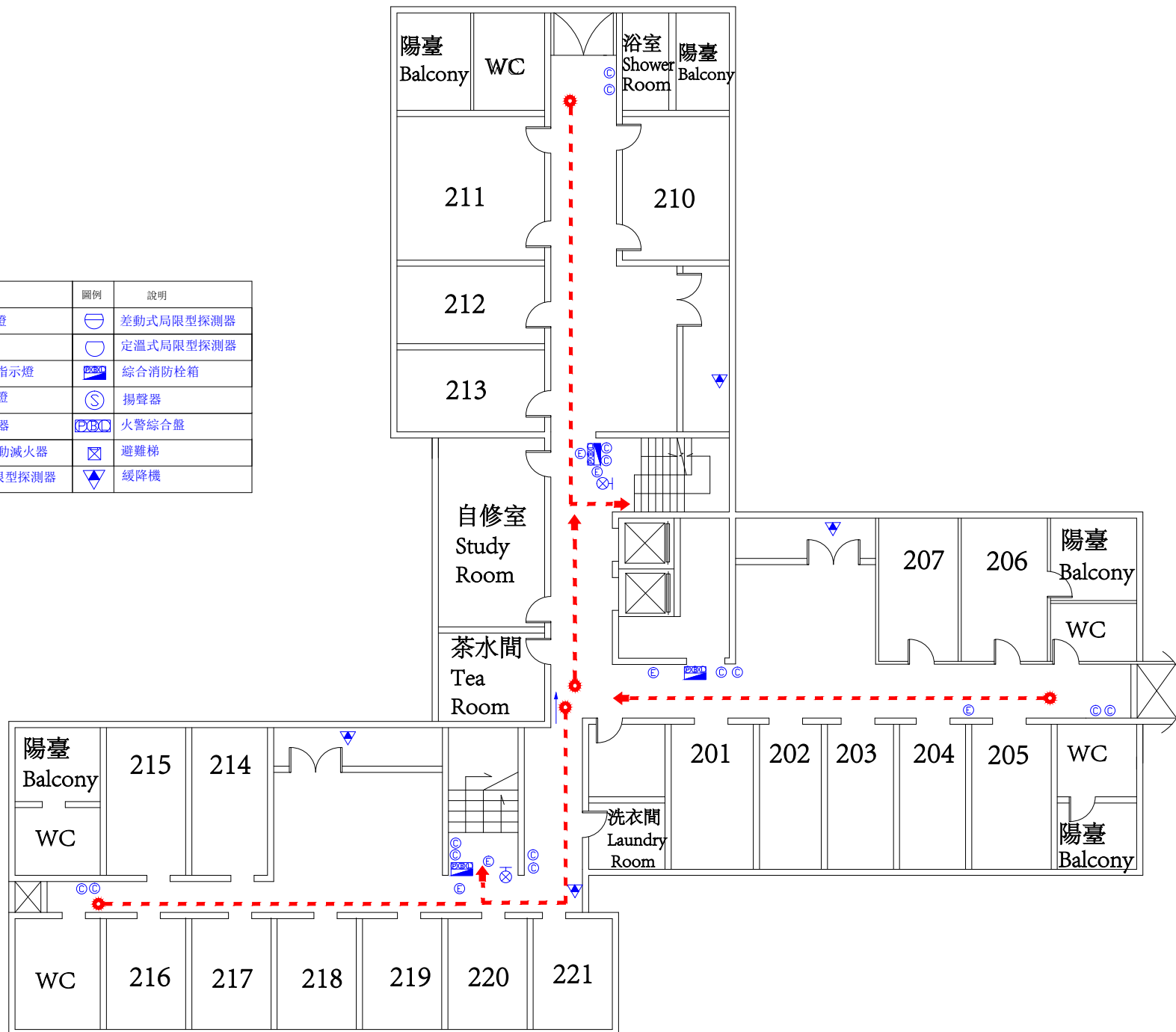
圖例	說明	圖例	說明
Ⓔ	緊急照明燈	Ⓒ	差動式局限型探測器
→	避難指標	Ⓓ	定溫式局限型探測器
⇨	避難方向指示燈	☒	綜合消防栓箱
⊗	出口標示燈	Ⓢ	揚聲器
Ⓒ	干粉滅火器	☒	火警綜合盤
Ⓐ	懸掛式自動滅火器	⊗	避難梯
Ⓢ	偵煙式局限型探測器	▽	緩降機



圖例	說明	圖例	說明
Ⓔ	緊急照明燈	Ⓔ	差動式局限型探測器
→	避難指標	Ⓔ	定溫式局限型探測器
⇨	避難方向指示燈	☒	綜合消防栓箱
⊗	出口標示燈	Ⓢ	揚聲器
Ⓒ	干粉滅火器	☒	火警綜合盤
Ⓐ	懸掛式自動滅火器	⊗	避難梯
Ⓢ	偵煙式局限型探測器	▽	緩降機

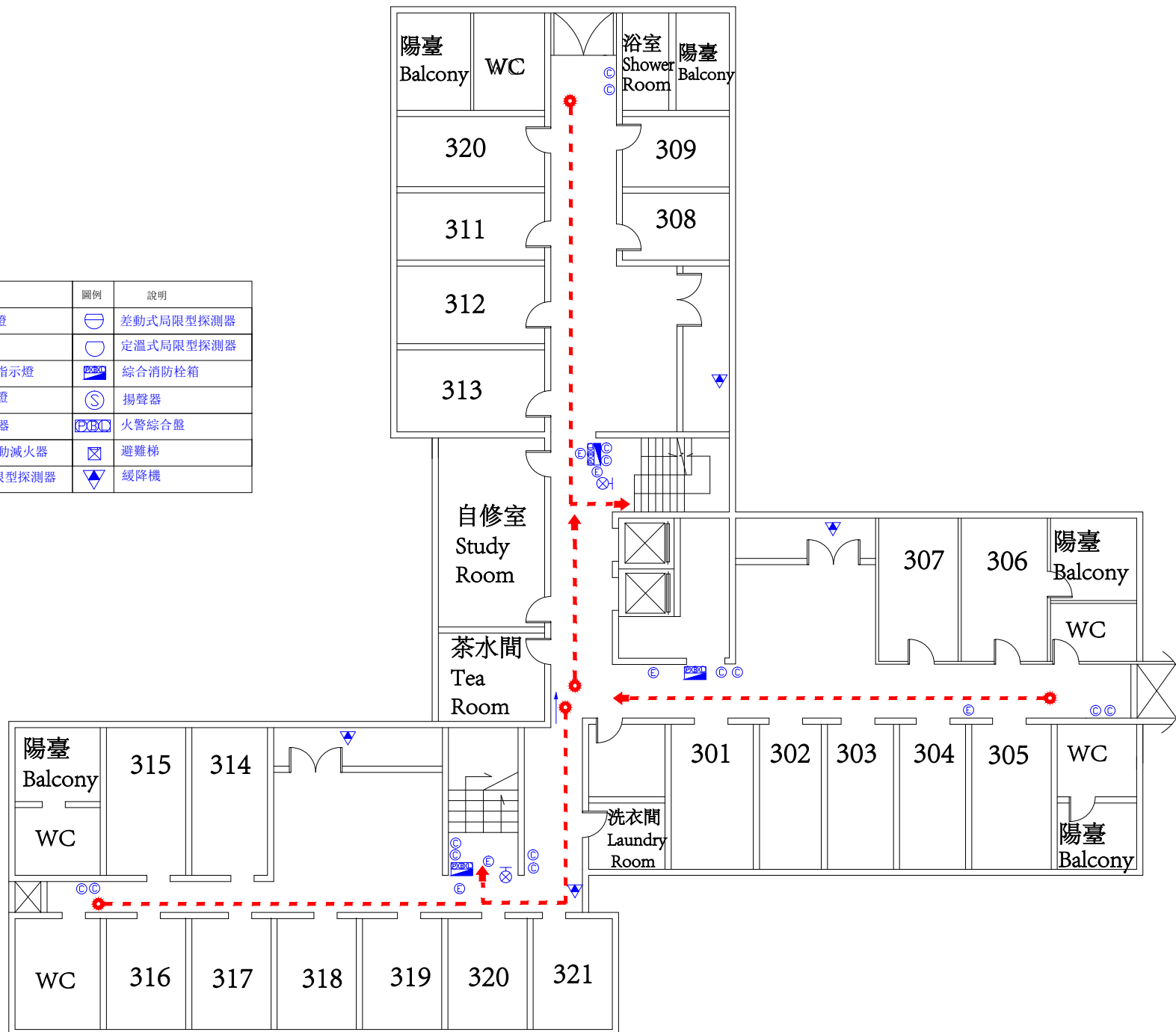


圖例	說明	圖例	說明
Ⓔ	緊急照明燈	Ⓔ	差動式局限型探測器
→	避難指標	Ⓔ	定溫式局限型探測器
⇨	避難方向指示燈	☒	綜合消防栓箱
⊗	出口標示燈	Ⓔ	揚聲器
Ⓒ	干粉滅火器	☒	火警綜合盤
Ⓐ	懸掛式自動滅火器	⊗	避難梯
Ⓔ	偵煙式局限型探測器	▽	緩降機



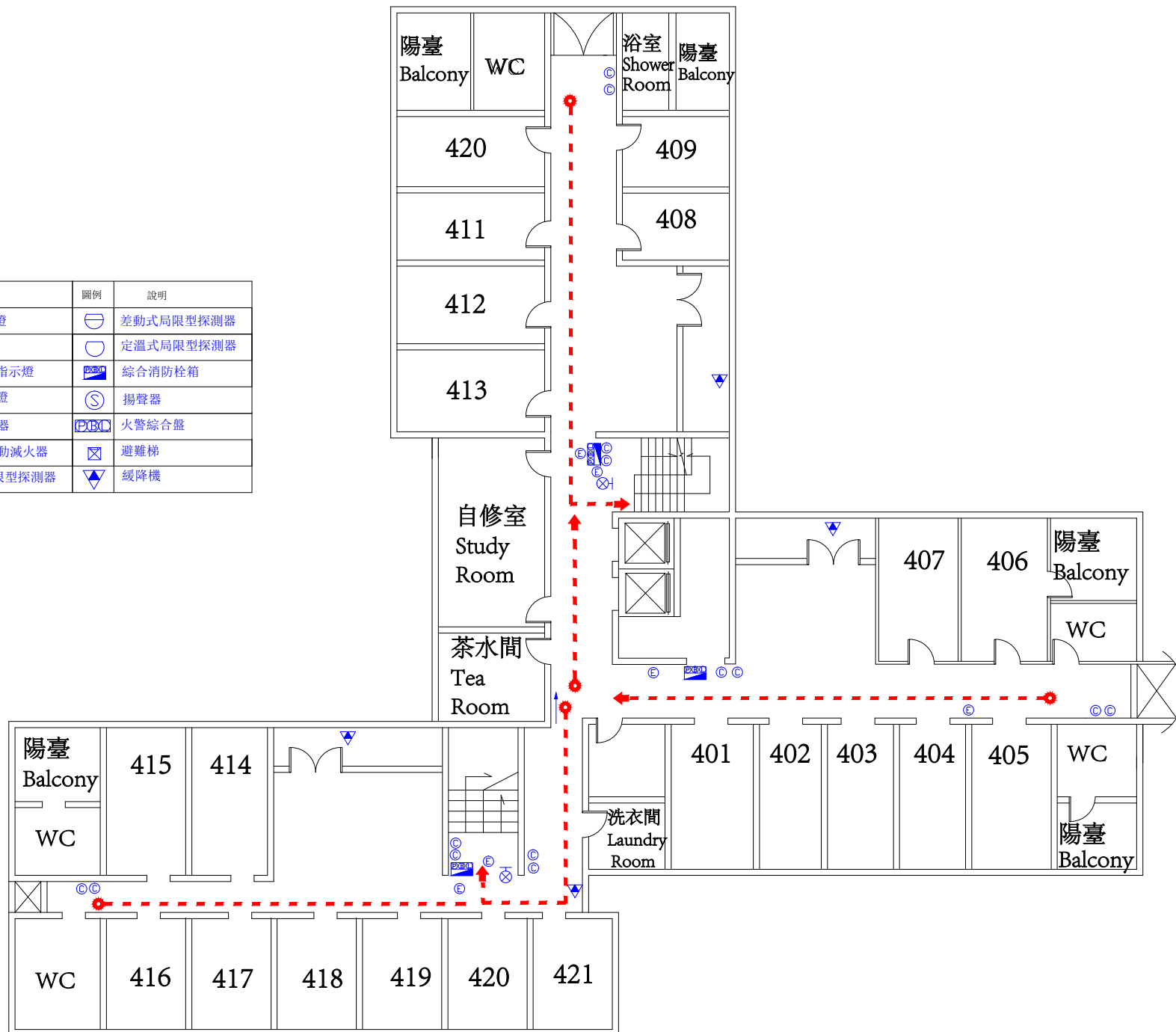
彰師大第九宿舍 NCUE Dorm 9 | 2F 逃生避難圖 2F Emergency Evacuation Plan

圖例	說明	圖例	說明
Ⓔ	緊急照明燈	Ⓒ	差動式局限型探測器
→	避難指標	Ⓓ	定溫式局限型探測器
⇨	避難方向指示燈	☒	綜合消防栓箱
⊗	出口標示燈	Ⓔ	揚聲器
Ⓒ	干粉滅火器	☒	火警綜合盤
Ⓐ	懸掛式自動滅火器	⊗	避難梯
Ⓔ	偵煙式局限型探測器	▽	緩降機



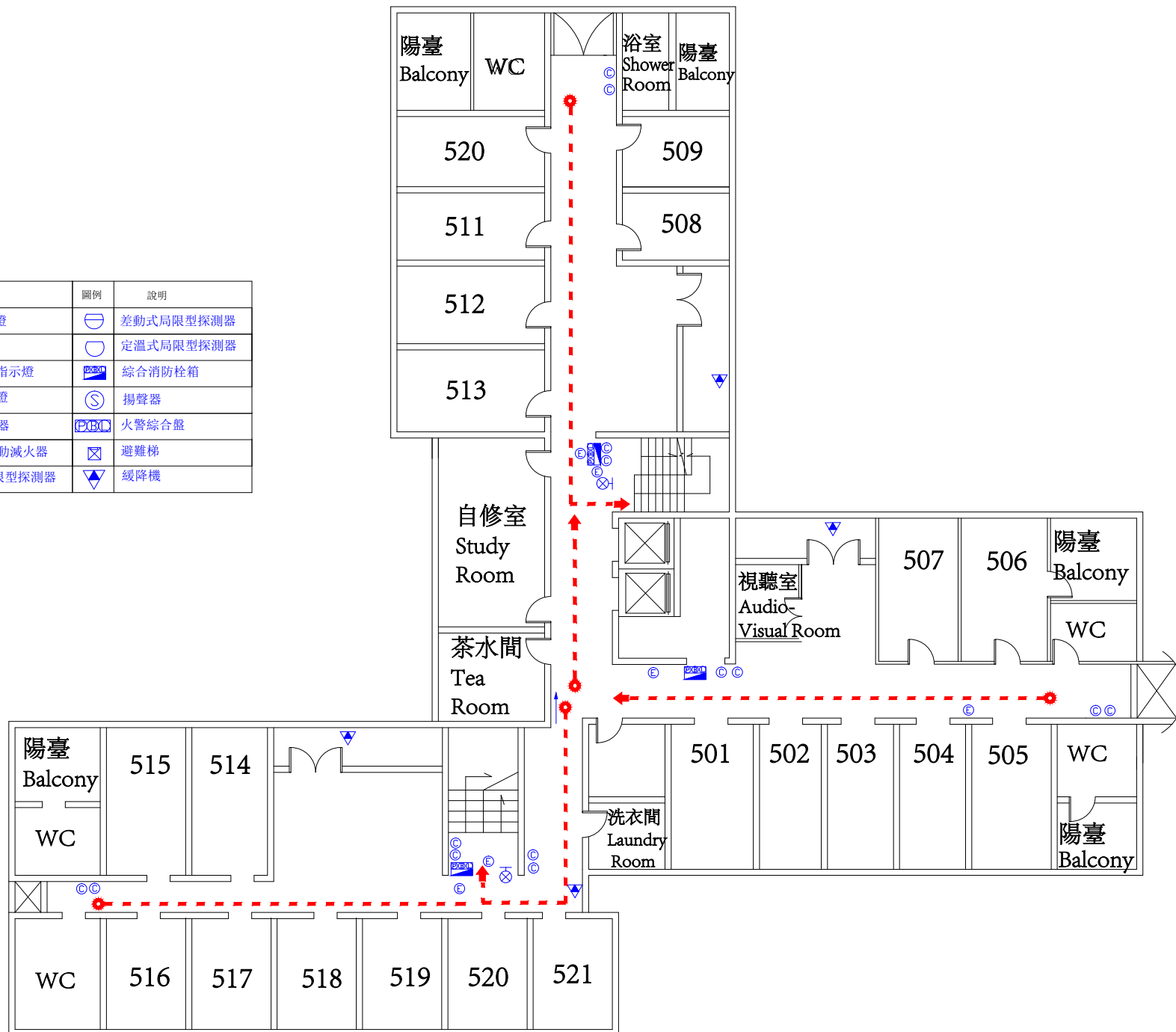
彰師大第九宿舍 NCUE Dorm 9 | 3F 逃生避難圖 3F Emergency Evacuation Plan

圖例	說明	圖例	說明
Ⓔ	緊急照明燈	Ⓒ	差動式局限型探測器
→	避難指標	Ⓓ	定溫式局限型探測器
⇨	避難方向指示燈	☒	綜合消防栓箱
⊗	出口標示燈	Ⓔ	揚聲器
Ⓒ	干粉滅火器	☒	火警綜合盤
Ⓐ	懸掛式自動滅火器	⊗	避難梯
Ⓔ	偵煙式局限型探測器	▽	緩降機



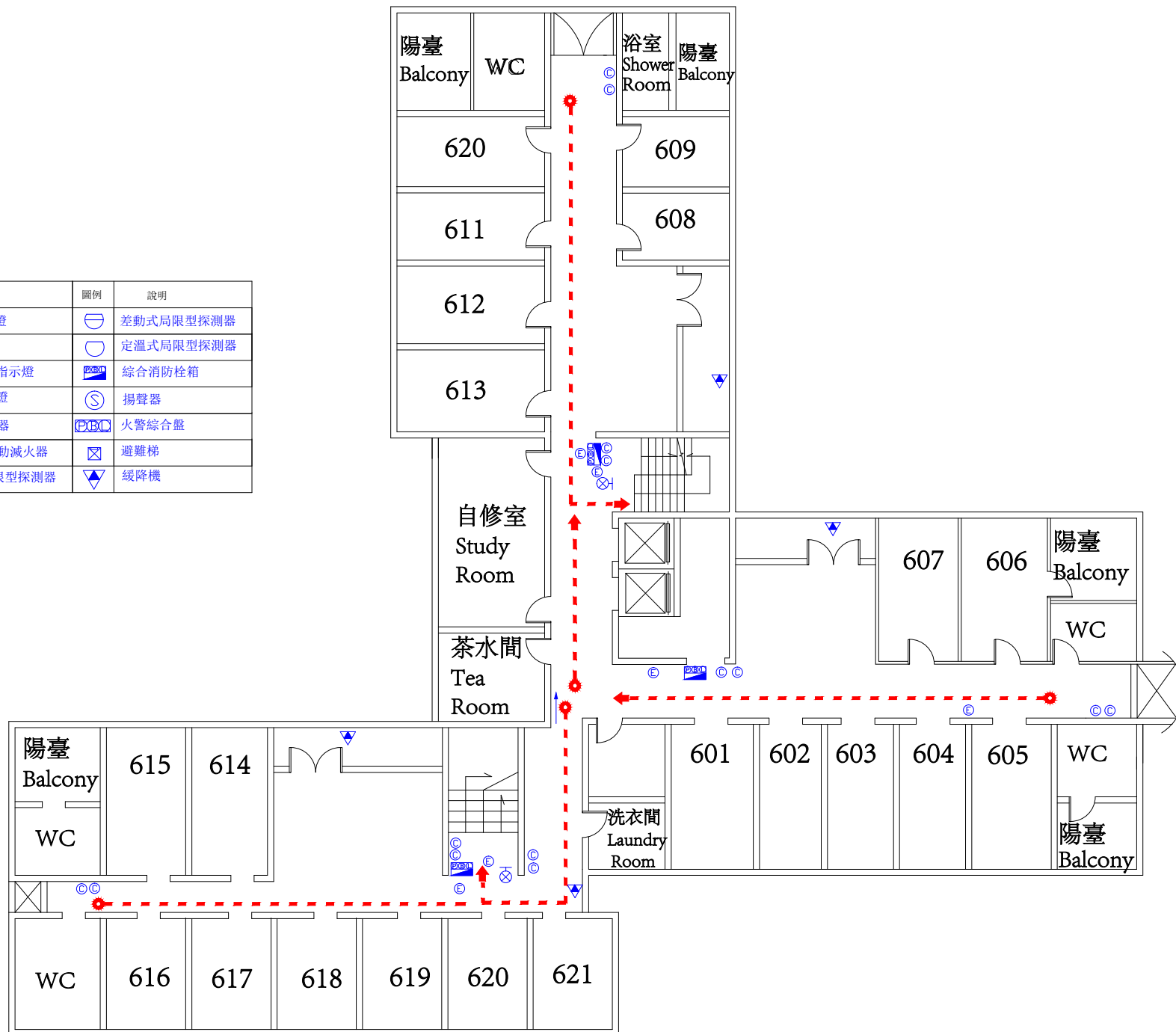
彰師大第九宿舍 NCUE Dorm 9 | 4F 逃生避難圖 4F Emergency Evacuation Plan

圖例	說明	圖例	說明
ⓔ	緊急照明燈	Ⓢ	差動式局限型探測器
→	避難指標	Ⓣ	定溫式局限型探測器
⇨	避難方向指示燈	☒	綜合消防栓箱
⊗	出口標示燈	Ⓢ	揚聲器
Ⓒ	干粉滅火器	☒	火警綜合盤
Ⓐ	懸掛式自動滅火器	⊗	避難梯
Ⓢ	偵煙式局限型探測器	▽	緩降機



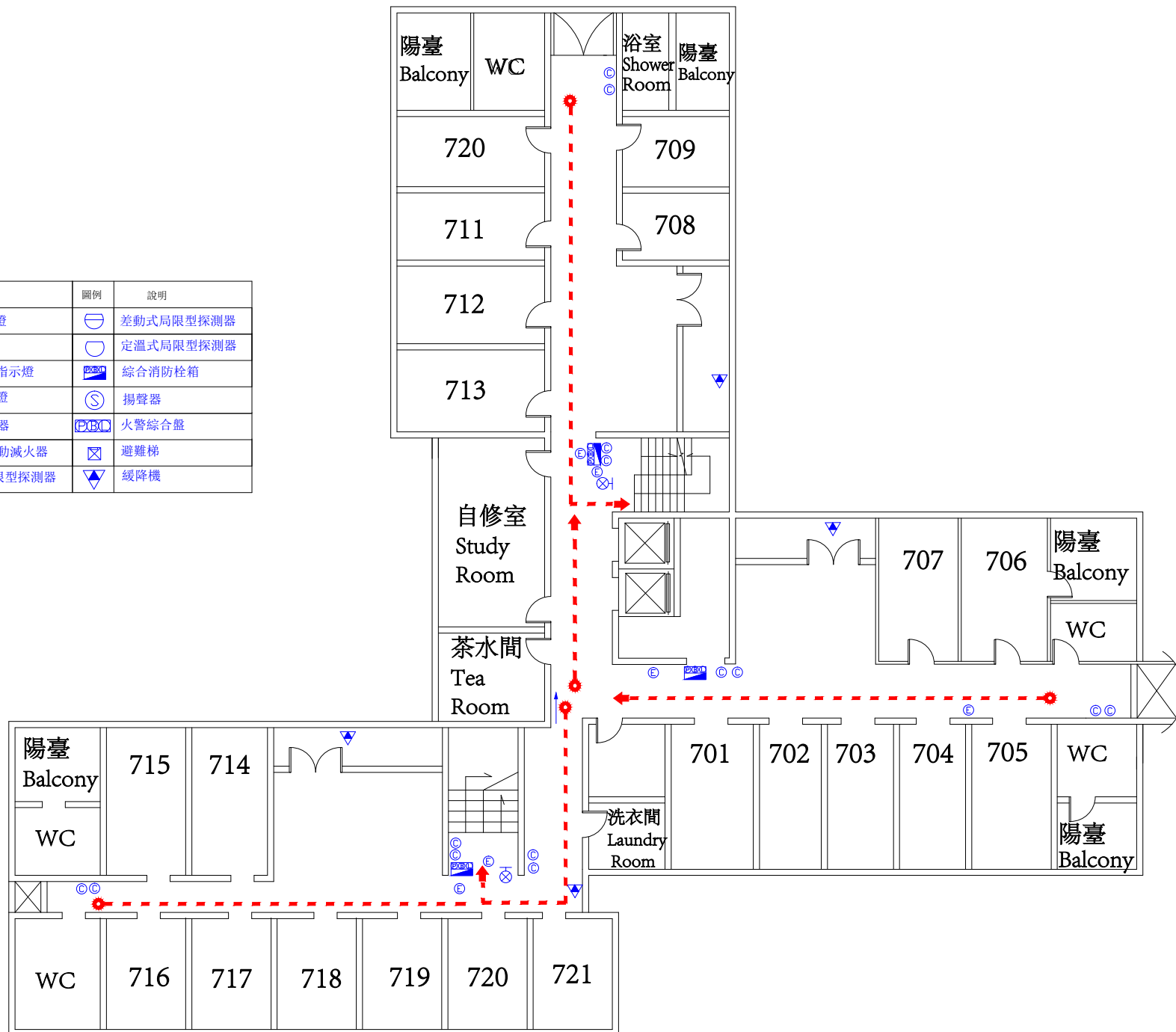
彰師大第九宿舍 NCUE Dorm 9 | 5F 逃生避難圖 5F Emergency Evacuation Plan

圖例	說明	圖例	說明
Ⓔ	緊急照明燈	⊖	差動式局限型探測器
→	避難指標	⊖	定溫式局限型探測器
⇨	避難方向指示燈	☒	綜合消防栓箱
⊗	出口標示燈	Ⓢ	揚聲器
Ⓒ	干粉滅火器	☒	火警綜合盤
Ⓐ	懸掛式自動滅火器	⊗	避難梯
Ⓢ	偵煙式局限型探測器	▽	緩降機



彰師大第九宿舍 NCUE Dorm 9 | 6F 逃生避難圖 6F Emergency Evacuation Plan

圖例	說明	圖例	說明
Ⓔ	緊急照明燈	Ⓒ	差動式局限型探測器
→	避難指標	Ⓓ	定溫式局限型探測器
⇨	避難方向指示燈	☒	綜合消防栓箱
⊗	出口標示燈	Ⓔ	揚聲器
Ⓒ	干粉滅火器	☒	火警綜合盤
Ⓐ	懸掛式自動滅火器	⊗	避難梯
Ⓕ	偵煙式局限型探測器	▽	緩降機



彰師大第九宿舍 NCUE Dorm 9 | 7F 逃生避難圖 7F Emergency Evacuation Plan

圖例	說明	圖例	說明
ⓔ	緊急照明燈	Ⓢ	差動式局限型探測器
→	避難指標	Ⓣ	定溫式局限型探測器
⇨	避難方向指示燈	☒	綜合消防栓箱
⊗	出口標示燈	Ⓢ	揚聲器
ⓐ	干粉滅火器	☒	火警綜合盤
ⓐ	懸掛式自動滅火器	⊗	避難梯
Ⓢ	偵煙式局限型探測器	Ⓢ	緩降機

